

# Journée d'étude franco-chinoise

Jeudi 17 mars 2016  
9h30-12h, salle W1 (RdC)  
Bâtiment Max Weber  
Université de Paris Ouest  
Nanterre La Défense



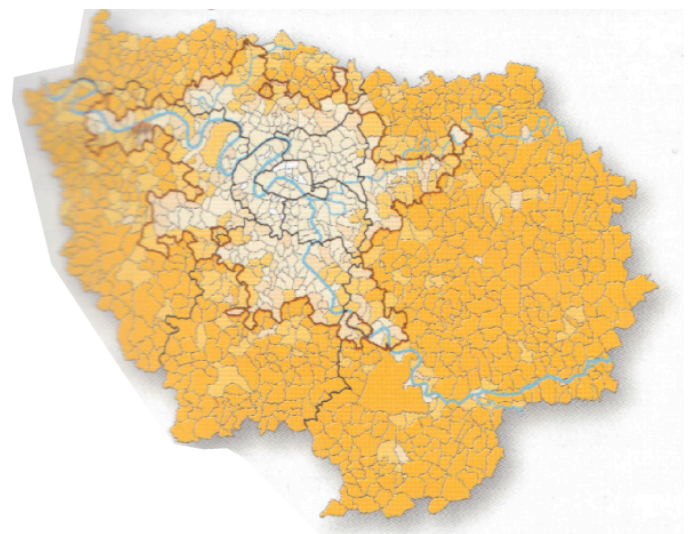
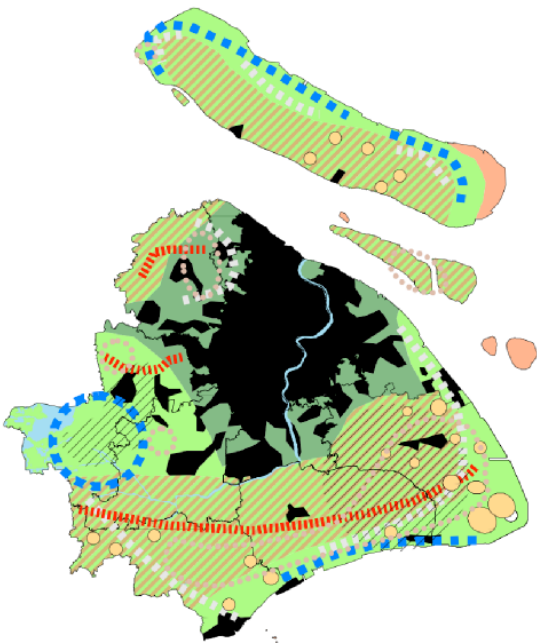
**paris-belleville**  
école nationale supérieure d'architecture



上海社会科学院  
Shanghai Academy of Social Sciences

# Agricultures urbaines et métropolitaines à Shanghai et Paris

Séminaire de l'axe « Interfaces et  
nouvelles dynamiques d'urbanisation »



Contact : Étienne Monin, [etiennemonin@yahoo.fr](mailto:etiennemonin@yahoo.fr)

ukna

URBAN KNOWLEDGE  
NETWORK ASIA