

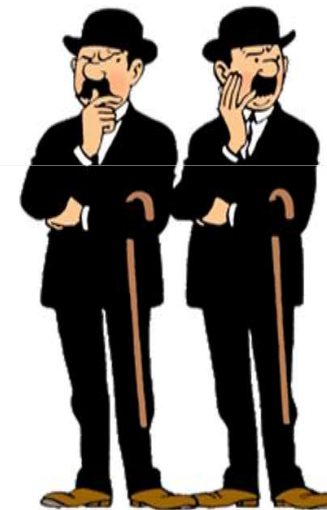
# Comparer l'incomparable ?

Séance préparée par Camille Robert-Boeuf,  
Stéphane Wojnarowski, Léa Billen

Séminaire doctoral Mosaïques - 25/01/19

LABORATOIRE MOSAÏQUES-LAVUE  
SEMINAIRE DOCTORAL

Comparer l'incomparable ?



Vendredi 25 janvier 2019,  
14h-17h  
Séance préparée par  
Camille Robert-Boeuf  
Stéphane Wojnarowski  
Léa Billen

Université Paris Nanterre  
Bâtiment Max Weber, Salle W2





# I. Pourquoi comparer ?

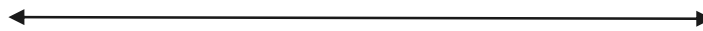
## Introduction théorique

1. Les enjeux scientifiques et éthiques de la comparaison
2. Les différents types de comparaison
3. Avantages et dangers de la comparaison
4. Discussion


## **1. Les enjeux scientifiques et éthiques de la comparaison**

Monographie



Modèle


## 2. Les différents types de comparaison

*« Qui ne connaît qu'une société n'en connaît aucune. »*  
(Tremblay, 2004)


## 2. Les différents types de comparaison

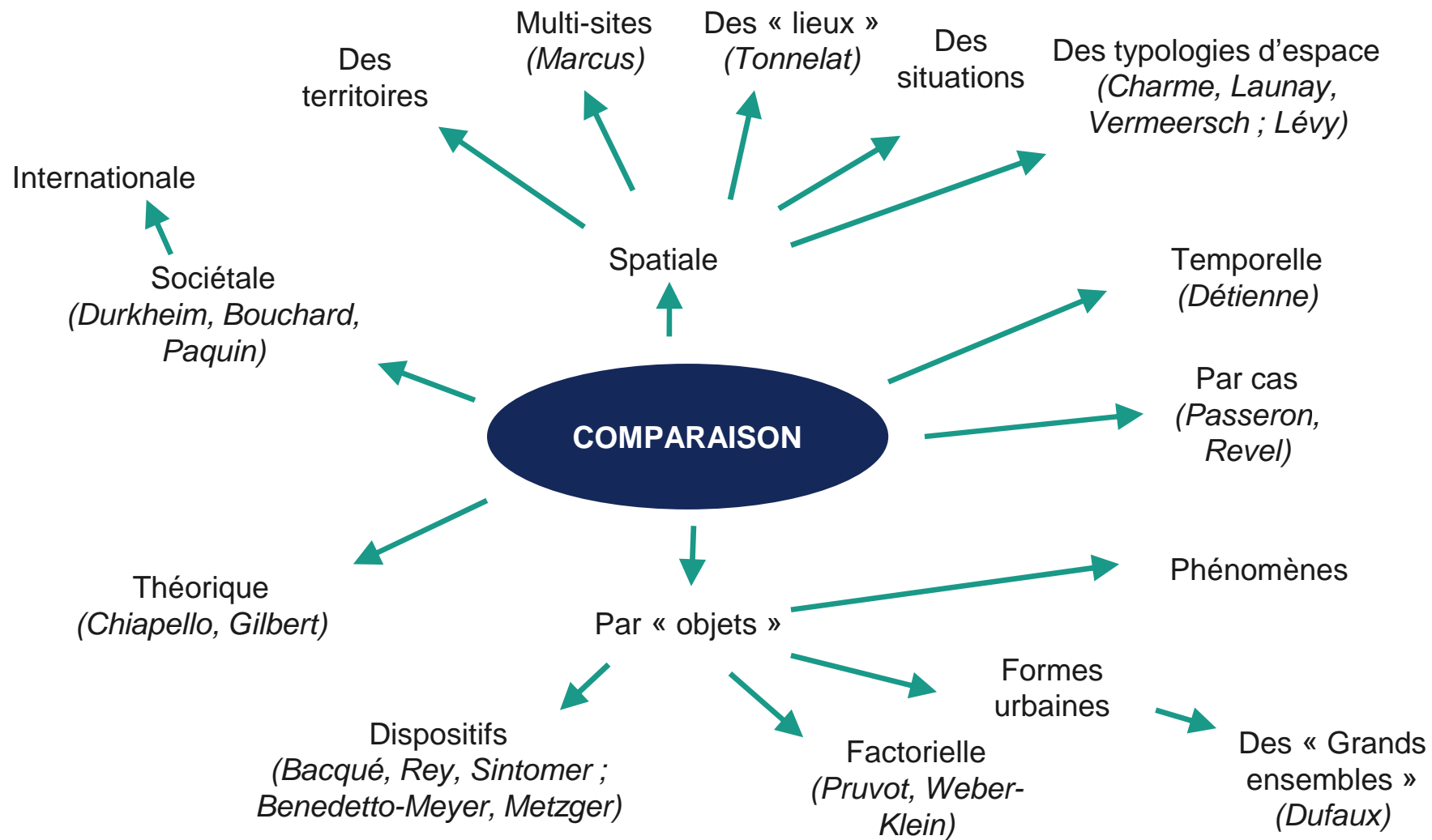
*« La sociologie comparée n'est pas une branche de la sociologie, c'est la sociologie elle-même ; en tant qu'elle cesse d'être purement descriptive et aspire à rendre compte des faits » (Durkheim, 1988 : 231)*

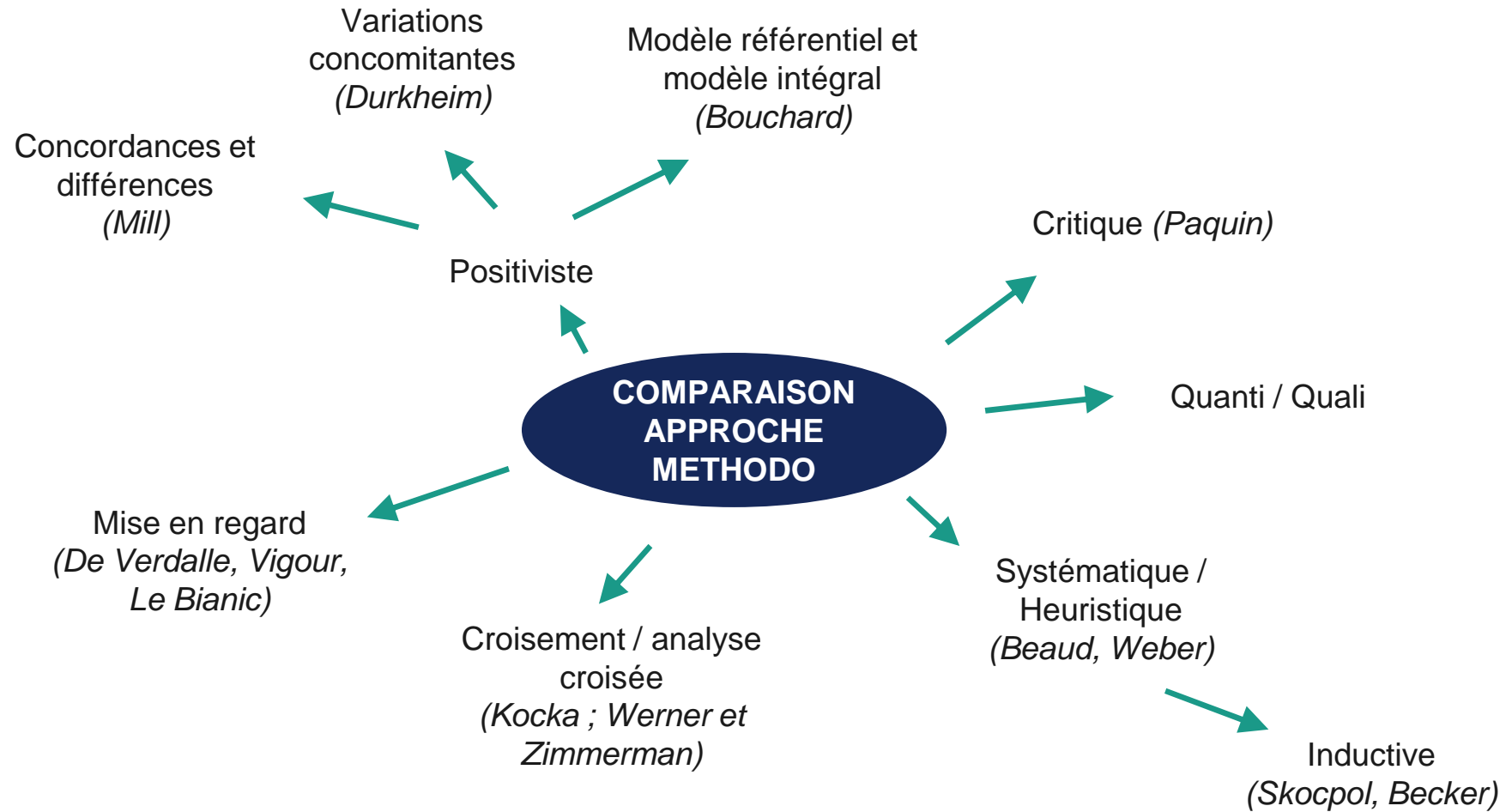
  


« *Toute démarche scientifique consistant à :*

- *Rapprocher deux ou plusieurs objets d'analyse appartenant à autant d'environnements collectifs ;*
- *En faire ressortir les différences et les ressemblances, le but étant d'accroître la connaissance soit de l'un, soit de chacun de ces objets »*

(Bouchard, 2000 : 37)





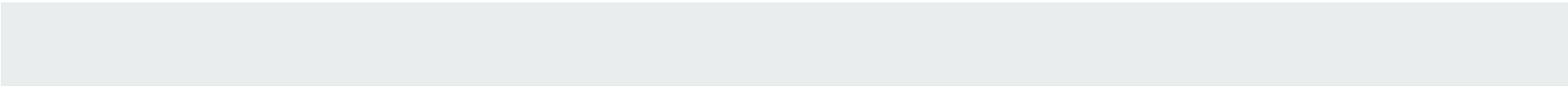




## En résumé

- Comparer, pourquoi ?
  - Pour classer
  - Pour comprendre
  - Pour se distancier
  - Pour mesurer
  - Pour confirmer / infirmer
  - Pour monter en généralité

⇒ ***Peut-on in fine faire autrement que de comparer ?***

*« La sagesse populaire affirme qu'on ne peut comparer des pommes avec des oranges. (...) En termes scientifiques, les pommes et les oranges entrent dans la catégorie générale des « fruits », et peuvent être comparées selon de nombreux critères (...). Comparer des pommes et des oranges est possible dans la mesure où l'on dispose d'une « fruitologie », d'une théorie des fruits » (Hofstede, 1998 : 16-17)*

### 3. Avantages et dangers de la comparaison

<i>Intérêt/Risque</i>	<b>Pourquoi comparer ?</b>	<b>Pourquoi ne pas comparer ?</b>
<b>heuristique</b> (KOCKA, 2003)	Explorer des pistes insoupçonnées (FLEURY, 2008)	Une injonction à la comparaison ? (VERDALLE et al., 2012)
<b>paradigmatique</b>	Dépasser l'ethnocentrisme (DETIENNE, 2000 ; VERDALLE et al., 2012)	Comparaison assimilatrice (SCHULTHEISS, 1989)
<b>descriptif</b>	Caractériser des spécificités (VERDALLE et al., 2012)	Délaisser certaines spécificités (FLEURY, 2008) / Juxtaposer les monographies (SCHULTHEISS, 1989)
<b>analytique</b>	Identifier des régularités sociales (REYNAUD, 1984 ; DETIENNE, 2000 ; GERVAIS-LAMBONY, 2003)	Risque positiviste du modèle réducteur (REYNAUD, 1984 ; SCHULTHEISS, 1989)



## II. Comment comparer ?

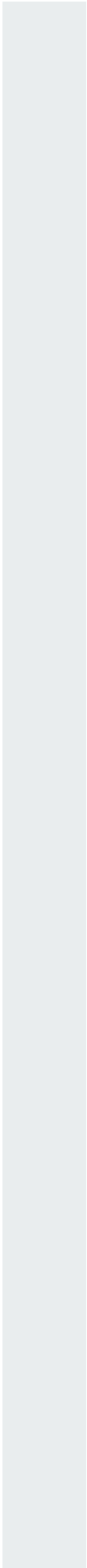
Réflexion à partir des travaux de thèse de Camille Robert-Boeuf, Stéphane Wojnarowski & Léa Billen

---

## Comparer la France et la Russie

Sujet : "Les jardins collectifs : Entre urbanisation de la campagne et agrarisation de la ville. Mise en regard de l'Île-de-France et de Kazan"





Ligue Française du Coin de Terre et du Foyer - Recensement d'utilité publique - Décret du 3 août 1951  
Fédération des Jardins Ouvriers de France - Siège social : 20, Rue Linné



**AM I PROUD!...**



I'm fighting famine . . .  
by canning food at home



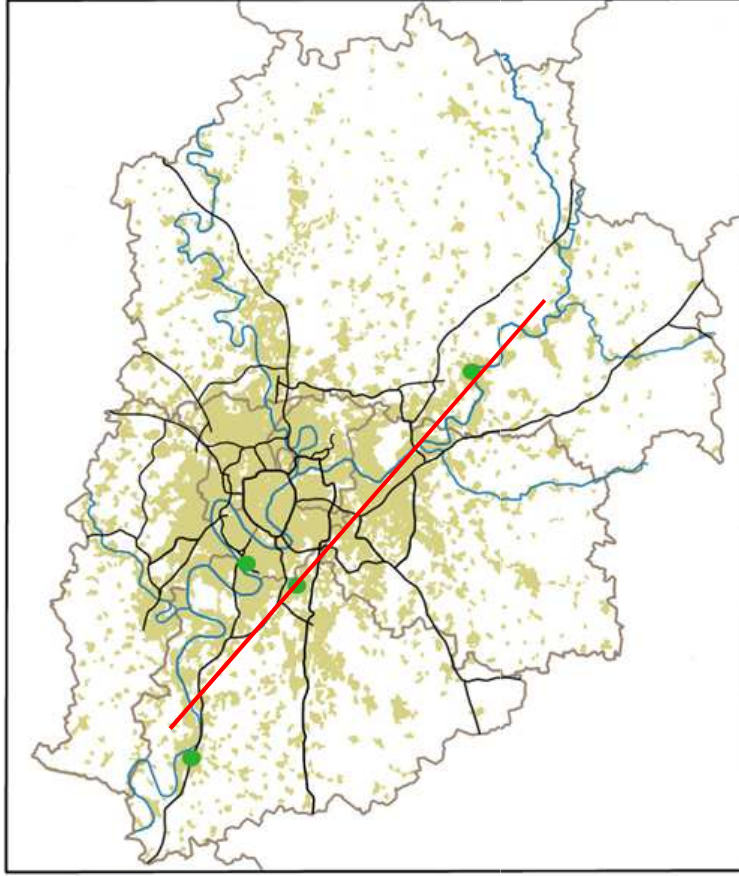
**WAR GARDENS  
FOR  
VICTORY**

**GROW VITAMINS AT  
YOUR KITCHEN DOOR**



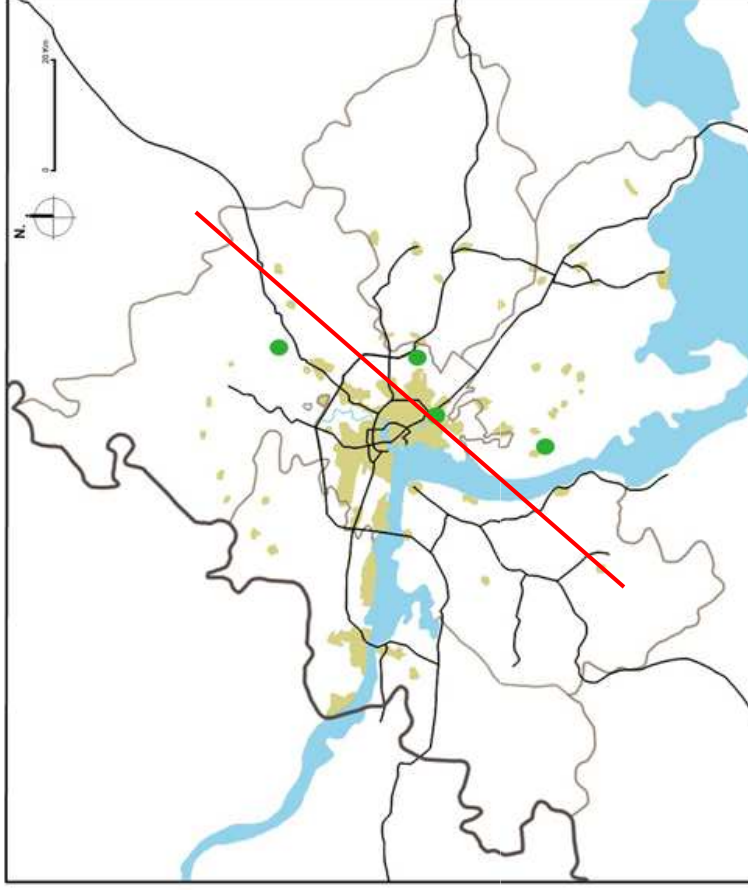
**DIG for Victory**

**GROW  
YOUR OWN  
VEGETABLES**



**La région Ile-de-France**

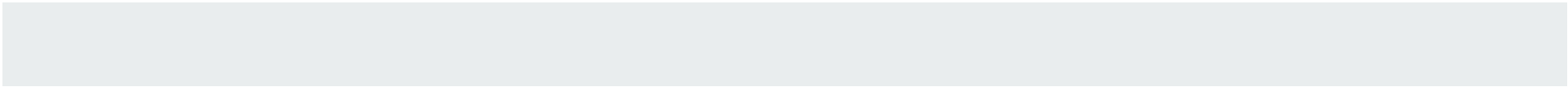
- Limites et réseaux*
- Limites administratives
  - Réseau routier
  - Réseau hydrographique
- Occupation des sols*
- Espaces urbanisés
  - Les jardins familiaux enquêtés



**Les collectifs de jardins dans la région de Kazan**

- Limites et réseaux*
- Limites administratives
  - Réseau routier
  - Réseau hydrographique
- Occupations du sol*
- Espaces urbanisés
  - Les collectifs de jardins enquêtés





Jardin traditionnel /  
nourricier



Jardin de loisir /  
nature /écologique


## Choisir ses terrains d'enquête

Mon sujet de thèse : les mobilisations écologiques en quartiers populaires en France sous la direction de Marie-Hélène Bacqué (Lavue) et Nathalie Blanc (Ladyss).

Où j'en suis ? 1ère année de thèse, fin de la phase exploratoire.

Mes attentes aujourd'hui : discuter du choix de mes terrains d'enquête sur la base de deux scénarios qui correspondent à 2 orientations problématiques, 2 ensembles de terrains et 2 manières de mobiliser la comparaison.



## Scénario 1

Questions de recherche	<p>FORMES - Quelles formes prennent les mobilisations écologiques en quartiers populaires ? Ces formes sont-elles spécifiques aux QP ? L'absence constatée de mobilisations écologiques en QP peut-elle s'expliquer par une invisibilisation de certaines de leurs formes ?</p> <p>TERRITOIRES - Dans quelle mesure les inégalités environnementales sont-elles un facteur de mobilisation écologique dans les QP ? Dans quelle mesure les luttes contre les inégalités écologiques s'articulent-elles avec des alternatives écologiques concrètes développées sur les territoires ?</p>
Terrains	Grand Paris (quanti) + Etudes de cas (quali) en région parisienne
Comparaison	Le cas comme prototype pour éprouver une typologie



## Scénario 2

Questions de recherche	<p>INEGALITES ENV. / THEORIE POST-MATERIALISTE – Comment comprendre le constat qui parcourt le mouvement écologique d’une indifférence des QP aux questions écologiques alors même que les QP sont les plus touchés par les inégalités environnementales?</p> <p>DEPOSSESSION / REENCHANTEMENT - Les mobilisations écologiques en QP sont-elles un levier pour réduire les situations d’inégalité ou un facteur de leur renforcement ?</p> <p>STIGMATE / BIEN COMMUN - Les mobilisations écologiques en QP permettent-elles de donner un contenu politique à une « écologie populaire » ou faut-il y voir une opportunité de redéfinir l’écologie à la lumière dont elle est mobilisée en QP ?</p>
Terrains	<p>Vaulx-en-Velin (Maison pour Agir d’Anciela)</p> <p>Bagnolet &amp; Montreuil (Ensemble pour les enfants de Bagnolet et de Montreuil)</p> <p>Angers (Association des Jeunes de la Roseraie / Banquet Paysan)</p>
Comparaison	<p>Le cas comme réviseur de règles</p>